

ARBOliA

CONNECTED BY THE ROOT



ARBOliA
DEL SUELO AL CIELO

CARDINAL

Investment
Real state



Del suelo *al* Cielo

Arbolia es un exclusivo desarrollo residencial de 16 hectáreas ubicado en Yaxkukul, Yucatán, zona de alta demanda y plusvalía en el estado.

Contará con 337 lotes urbanizados que van desde los 240 m². Enamórate de la paz de nuestras áreas verdes y exclusividad de nuestras amenidades desde \$1,490 el m².



ARBO^{li}A

DEL SUELO AL CIELO

VIVE EN UNA UBICACIÓN EXCEPCIONAL CON ALTA PLUSVALÍA EN ESTE PARAÍSO NATURAL

ARBOHIA

Las copas de los árboles nos cautivan con su belleza y nos maravillan con su majestuosidad. Sus imponentes troncos se alzan hacia el cielo, aprovechando cada amanecer para calentar sus hojas y cada una de sus ramas que, talladas de forma única, se extienden hasta el infinito.

Bajo la superficie del suelo, un manto de raíces se extiende hacia todas las direcciones. Mediante esa unión, encuentran una firmeza que sobrepasa la individualidad, creando algo más fuerte y trascendente.

Unidos desde la raíz, buscamos el camino hacia la armonía y crecemos hasta llegar a la parte más alta de la copa, donde la brisa hace volar nuestros sueños y día con día abrazamos cada amanecer.

UBICACIÓN/LUGARES ADESTACAR



Ubicado en Yaxkukul, Yucatán.

El desarrollo esta ubicado en el municipio de Yaxkukul a solo 15 minutos del anillo periférico, cerca de numerosas zonas residenciales.

A un costado del municipio de Conkal y Sitpach (zonas de alta plusvalía y de bastante demanda).

337 lotes desde 240 m2.

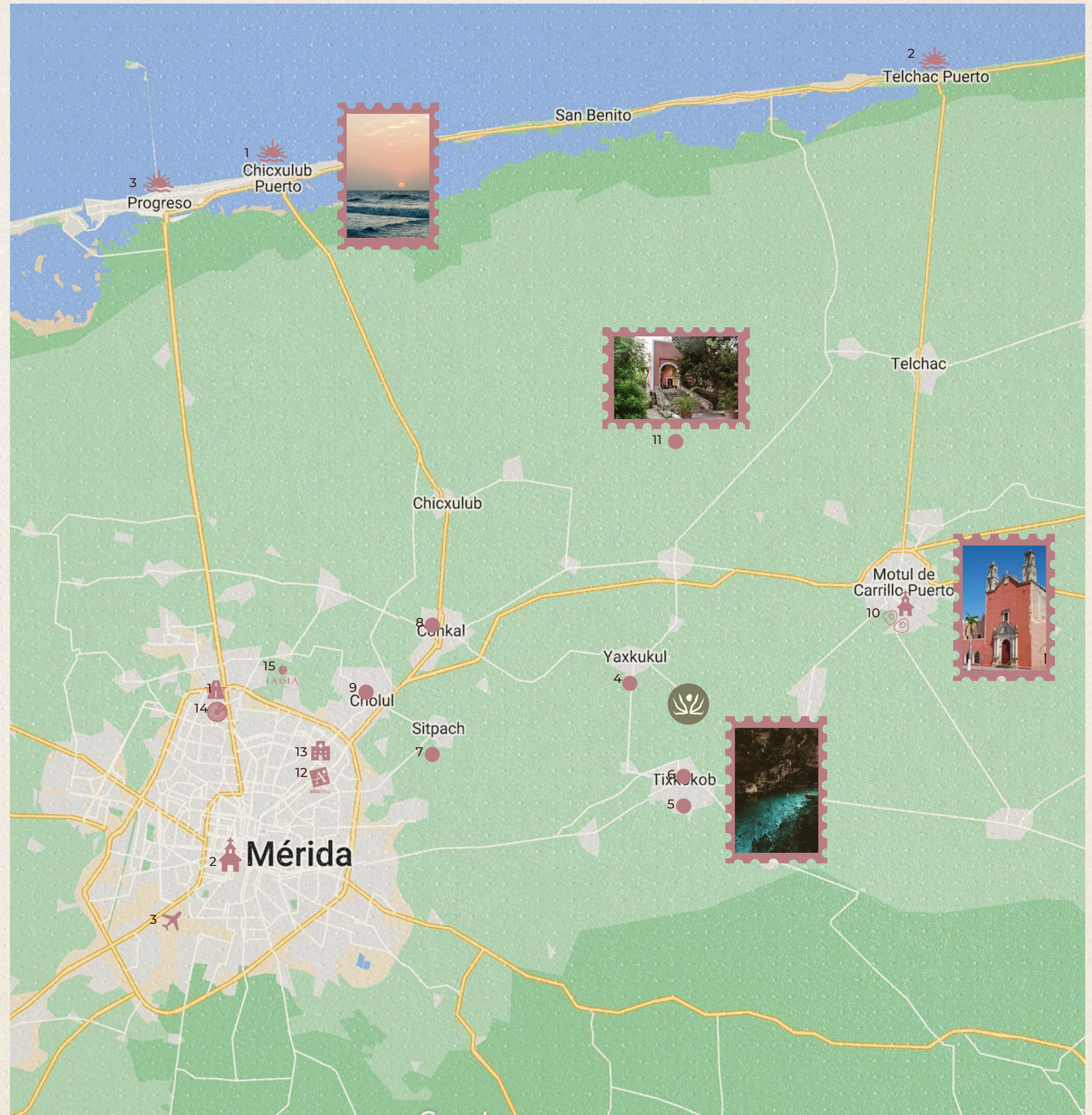


UBICACIÓN/LUGARES A DESTACAR

1. MÉRIDA - 20 MIN, ANILLO PERIFÉRICO
2. MÉRIDA CENTRO - 35 MIN
3. AEROPUERTO - 30 MIN
4. YAXKUKUL - 5 MIN
5. TIXKOKOB - 12 MIN
6. CENOTE AKETZALI - 13 MIN
7. SITPACH - 20 MIN
8. CONKAL - 18 MIN
9. CHOLUL - 20 MIN
10. MOTUL - 25 MIN
11. HACIENDA ZAMNA - 30 MIN
12. PLAZA ALTABRISA - 30 MIN
13. HOSPITAL STAR MÉDICA - 20 MIN
14. PLAZA THE HARBOR - 30 MIN
15. PLAZA LA ISLA - 32 MIN

PLAYAS CERCANAS

1. CHICXULUB PUERTO - 35 MIN
2. TELCHAC PUERTO - 40 MIN
3. PROGRESO - 45 MIN









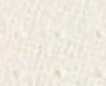




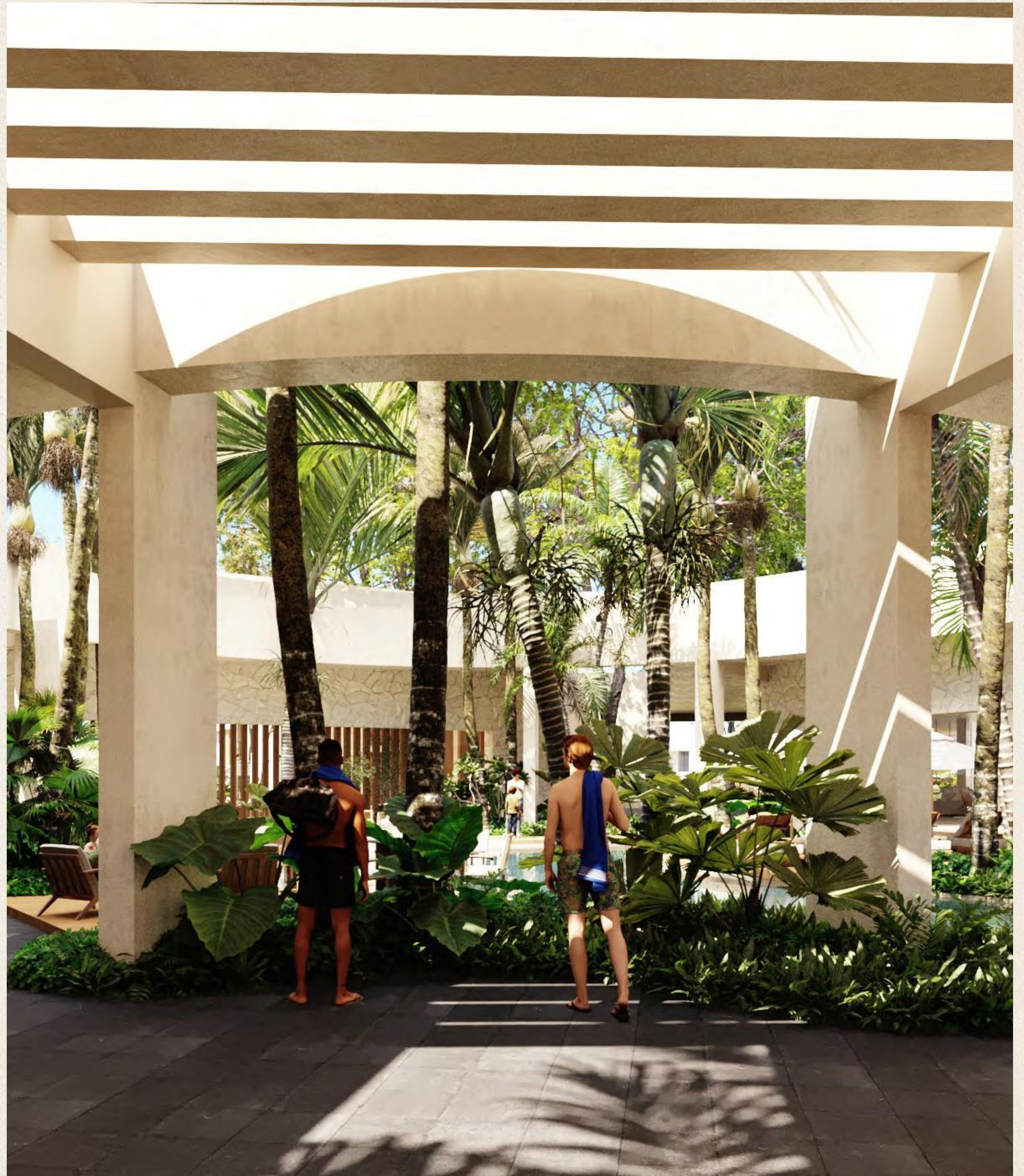
¡NO POSPONGAS TUS SUEÑOS!
20% DE ENGANCHE CON UN PLAZO MÁXIMO DE HASTA 56 MESES.

AMENIDADES

Desarrollo residencial con múltiples amenidades para vivir tu sueño. Es momento de construir tu hogar.

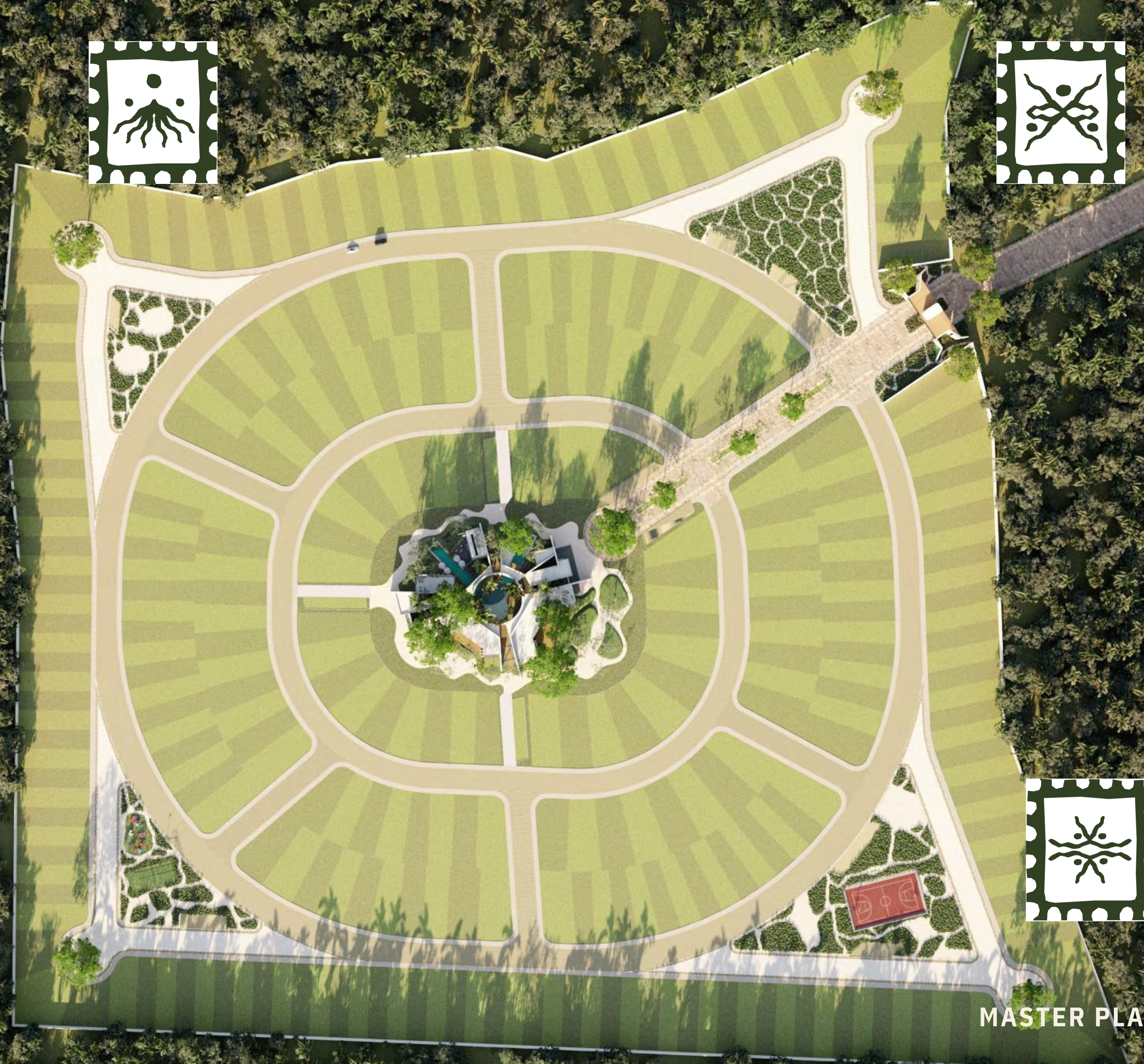
-  Gimnasio
-  Canchas de pádel
-  Pet park
-  Casa club
-  Yoga
-  Juegos infantiles
-  Albercas
-  Área lúdica
- 

¡Sé parte de los raizantes!
Y disfruta de nuestras amenidades.





MASTER PLAN



MASTER PLAN



DESCUBRE EL **EQUILIBRIO PERFECTO ENTRE LA CIUDAD Y LA COSTA YUCATECA** EN NUESTRA UBICACIÓN EXCEPCIONAL. VIVE RODEADO DE **NATURALEZA Y COMODIDAD.**

ETAPAS

En Arbolia, la naturaleza nos cautiva con su incomparable belleza y nos maravilla con su imponente majestuosidad. Por esta razón, cada etapa de nuestra comunidad estará compuesta por una especie de vegetación distinta.

1.- Manto Esmeralda

Pasto americano

Graminea

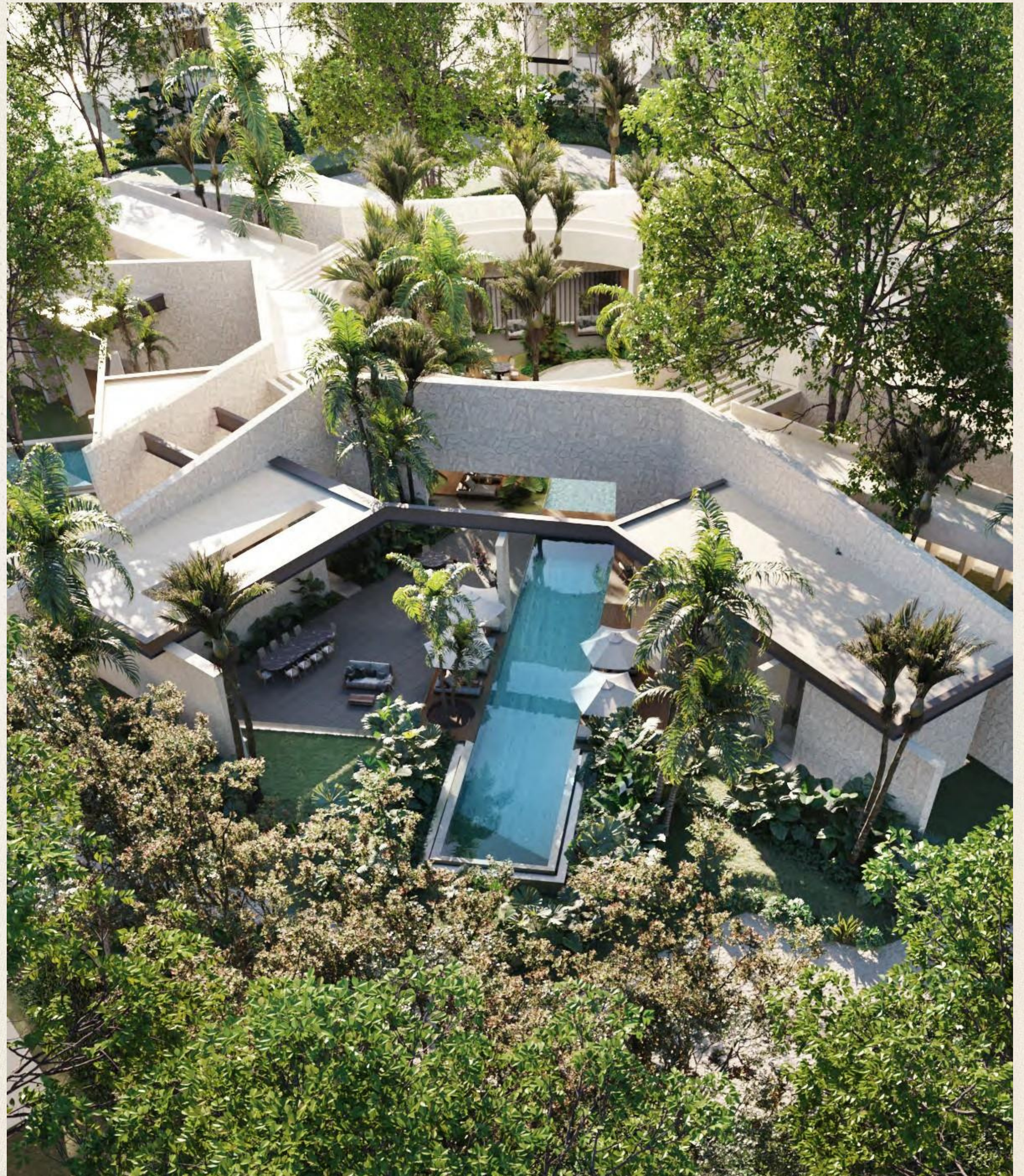
Este pasto ornamental, poesía viva del paisaje, se extiende y coloniza con gracia, creando alfombras frondosas de encanto esmeralda.

2.- Raíz Tropical

Crotón / *Codiaeum Variegatum*

Perenne

Estas hierbas, hojas vivas que danzan con gracia, pintan el paisaje con colores que van desde el amarillo y los anaranjados, un espectáculo que despierta suspiros de ensueño.



ETAPAS

3.- Cielo estrella

Aspidistra / Aspidistra elatior
Perenne

Hierba de hojas lanceoladas, verde oscuro, vibrante en su esencia. Sus hojas bailan con gracia en el cielo, iluminando con alegría cada rincón.

4.- Vida violeta

Tradescantia Pallida / Purpurina
Herbácea y Perenne

Planta nativa, tesoro púrpura. Sus tallos y hojas crean un lienzo que celebran la vida





ARBOVIA

DEL SUELO AL CIELO

CARDINAL

Investment
Real state